

共C306

正面



前方より



基本情報

通常定員／試験定員	106/67	座席配置	縦長
板書	黒板: 正面1、後方1		
机・椅子	固定式		
身障者等対応	教室前方に専用机設置用のスペース有		
映像表示	液晶プロジェクター: 1		
映像出力	RGB端子: 1、HDMI端子: 1		
スクリーン	手動／正面		
マイク	無線: ピン2		
スピーカー	前方及び天井		
インターネット接続	無線LAN		
キーボックス	AVBOX左側側面		
設置機器等	RGBケーブル、音声ケーブル、HDMIケーブル		

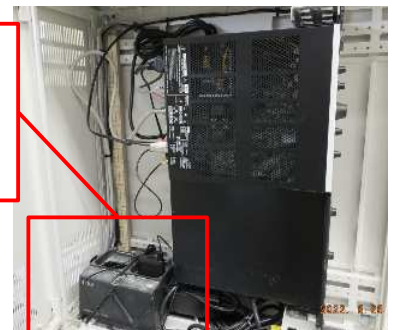
AVBOX内

↓前方黒板に向かって左側にあります↓



ピンマイク

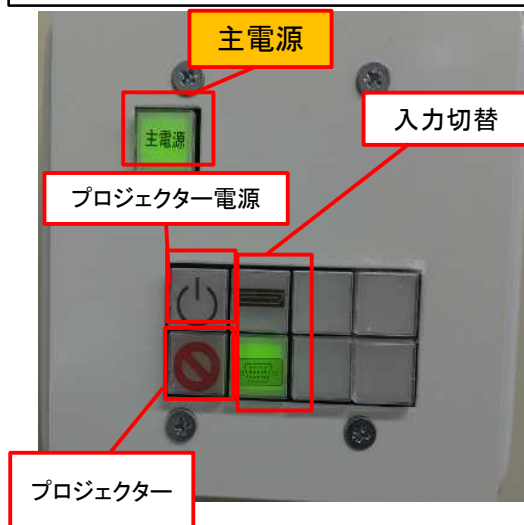
※ピンマイクの使用後は必ず充電スタンドに戻し、充電ランプ(赤)が点滅していることを確認ください。



鍵は教卓内のキーBOXにあります

操作部位詳細

↓前方黒板に向かって左側壁面にあります



↓上記電源パネルの下あたりにあります↓



機器等の使用方法

マイク	主電源を入れた状態で、マイク本体のスイッチを入れてください。
PCの接続	<ol style="list-style-type: none"> ①主電源をONにする。 ②プロジェクターの電源をONにする。(プロジェクターが起動します) ③接続方法に応じて入力切替を行う。 ④HDMIケーブルもしくはRGBケーブル(音声を流す場合は音声ケーブル(ステレオミニ(黒-黒)も)とPCを接続する。※PC側で送出操作が必要な場合もあります。(例:Fn+F5)